



Sirius

Von wo aus sind wir gestartet? In welche Richtung bewegen wir uns?

Die Unternehmensphilosophie von Sirius fasst die Antwort auf diese beiden Fragen zusammen und basiert auf Werten, die für unsere Marke wesentlich sind.

Der Wunsch, der zur Gründung von Sirius im Jahr 1996 führte, war es, etwas zu schaffen, dass durch Vielfalt glänzt. Sirius ist in der Tat der Name, der diesen Wunsch symbolisiert, zu leuchten, sich einen Weg zu bahnen und anerkannt zu werden. Der Name leitet sich nämlich aus dem Altgriechischen ab und bedeutet 'leuchtend', 'brennend'.

Der Weg war bereits vorgezeichnet: Man wollte ein neues Konzept der Dunstabzugshaube entwickeln, dass sich von der damaligen Vision der Massenproduktion, die physiologischerweise wenig Aufmerksamkeit für Qualität und Details mit sich brachte, lösen sollte.

Das Abenteuer Sirius begann in Deutschland und ging dann in viele andere Länder, wobei bis heute 90 % der Exporte erzielt wurden. Um etwas Neues zu schaffen, war es notwendig, sich mit anderen parallelen internationalen Realitäten zu vergleichen und sich so von der produktiven Homologation zu lösen, die Italien zu dieser Zeit hatte.

Man brauchte Abstand und Wissen über neue Produktionsmethoden, die den Fokus für ein neues, bewussteres Made in Italy beeinflussen und anpassen konnte, dass durch den Vergleich mit anderen Realitäten neu strukturiert und in der ganzen Welt geschätzt wurde.

Die Markenidentität von Sirius stützt sich auf starke Säulen, die sich Jahr für Jahr konsolidiert haben. Der Wunsch nach ständiger Entwicklung und Veränderung im Einklang mit den gesellschaftlichen Veränderungen wird mit der Notwendigkeit, der Vergangenheit treu zu bleiben, in Einklang gebracht: Die Entscheidung, die Produktion nicht an einen anderen Ort zu verlagern, und die Wahl des Ausstellungsraums, der im alten Bahnhof von Sassoferrato eingerichtet wurde, tragen zur Aufwertung des Herkunftsgebiets des Gründers bei; die Vision von Luxus, die sich nicht nur auf ein attraktives Design und die Verwendung edler Materialien stützt, sondern vor allem auf die handwerkliche Herstellung, auch durch die Wahl von überwiegend lokalen Lieferanten; die Verwendung nachhaltiger Verpackungen, die den Einsatz von Kunststoffen auf ein Minimum reduzieren, ohne den Ertrag zu beeinträchtigen.



PRODUKTE

WANDHAUBEN

- SKINNY SLTC93
- FLAT SLTC 111 No-drop System
- GEORGIE SL 123
- SL 124

EINBAUHAUBEN

- SL927 ANTI-DROP
- SLTC 928 BF
- SL 932

DECKENHAUBEN

- SUPERNOVA AUTOMATIC
- HALO SLT 973
- HALO LIGHT SLT 973
- LESS SLT 971
- KITE SLT 978
- SLT 958 No-drop System

DOWNDRAFT

- S-DD2 L STONE
- S-DD2 L TC
- S-DD2 L INOX

KOCHFELDABZÜGE

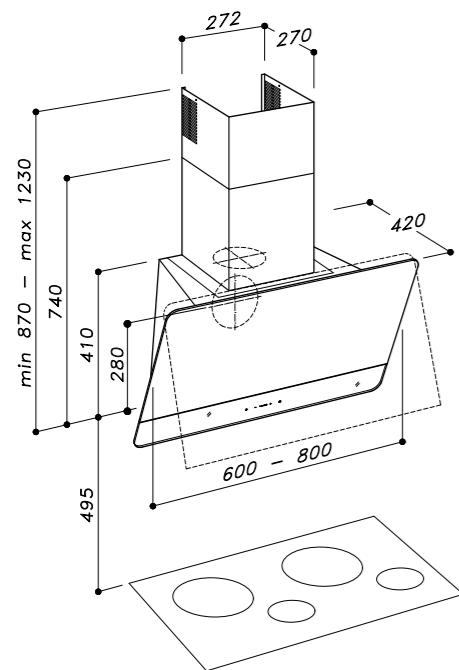
- S-DDH1
- DNA S-DDH9
- SHADOW S-DDH5



SKINNY SLTC 93

SLTC 93 60 cod. **00721933304 € 1.168**

SLTC 93 80 cod. **00722933504 € 1.220**



Motor an Bord:

Motor integriert

Beleuchtung:

3,75W dimmbare und dynamische LED-Leiste (2700 bis 6500°K)

Kontrollen:

Touch Control 4 Leistungsstufen + Lichtschalter + Timer

Filter:

anodisiertes Aluminium Fettfilter (5+1 Schichten)

Material:

Mattschwarz lackierter Edelstahl und Glas

Maße:

600mm

800mm

Endbearbeitung:

Oberes Glas: Mattschwarz

Unteres Glas: glänzend Schwarz



FLAT SLTC 111 NO-DROP SYSTEM

SLTC 111 NO-DROP SYSTEM cod. 00721113604 € 1.363

Motor an Bord:

Motor integriert

Beleuchtung:

3,75W dimmbare und dynamische LED-Leiste (2700 bis 6500°K)

Kontrollen:

Touch Control 4 Leistungsstufen + Lichtschalter + Timer + Antidrop System

Filter:

anodisiertes Aluminium Fettfilter (5+1 Schichten)

Material:

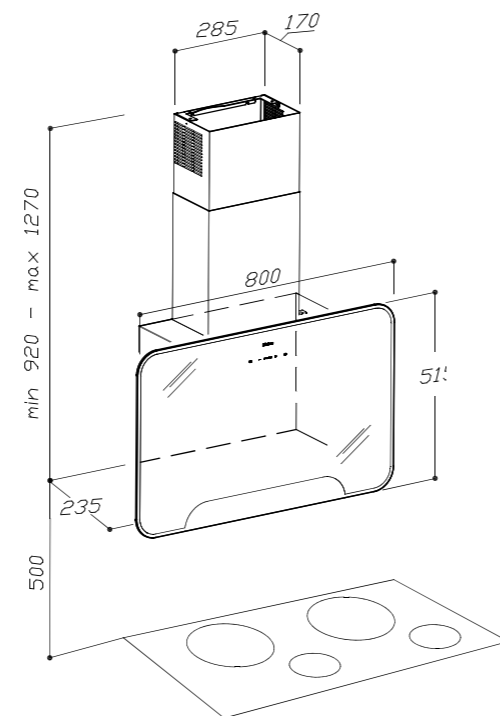
Mattschwarz lackierter Edelstahl und Glas

Maße:

Breite 800 mm

Endbearbeitung:

Frontplatte aus schwarzem Glas mit Bronzekante



6



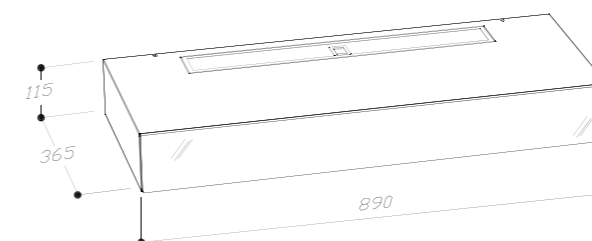
Anti-Kondensations-
Technologie (No-drop System)



GEORGIE SL 123

GEORGIE SL123 cod. 00721233604 € 1.405

Nur-Umluftversion



Motor an Bord:

Motor integriert

Luftstrom 600m³/H

Absorption 72W

Schallleistung 63 dBA

Beleuchtung:

1x13W dimmbare und dynamische LED-Leiste (2700 bis 6500°K)

Kontrollen:

Verchromt 4 Leistungsstufen Drucktaste+Lichtschalter+Timer

Filter:

Schwarzen anodisiertes Aluminium Fettfilter (5+1 Schichten)

Waschbarer Kohlefilter KF61

Material:

Mattschwarz matt lackierter Edelstahl

Mattschwarz Glas

Maße:

Breite 890 mm

Endbearbeitung:

Frontplatte aus schwarzem Glas

7



SL124 NO-DROP SYSTEM

SLTC 124 NO-DROP SYSTEM cod. 00721243604 € 2.234

Motor an Bord:

Motor integriert

Beleuchtung:

2x3,75W Dimmbare und dynamische LED-Leiste (2700 bis 6500°K)

Kontrollen:

Touch Control 4 Leistungsstufen+Lichtschalter+Timer+Antidrop System

Filter:

anodisiertes Aluminium Fettfilter (4+1 Schichten)

High Efficiency Aktivkohlefilter HP2

Material:

Lackierter Edelstahl

Maße:

Breite 898 MM

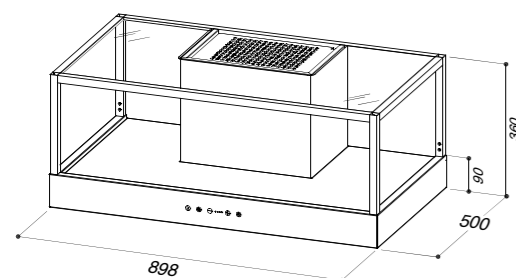
Höhe 360 MM

Tiefe 500 MM

Endbearbeitung:

Schwarz matt lackiertes Rauchglas

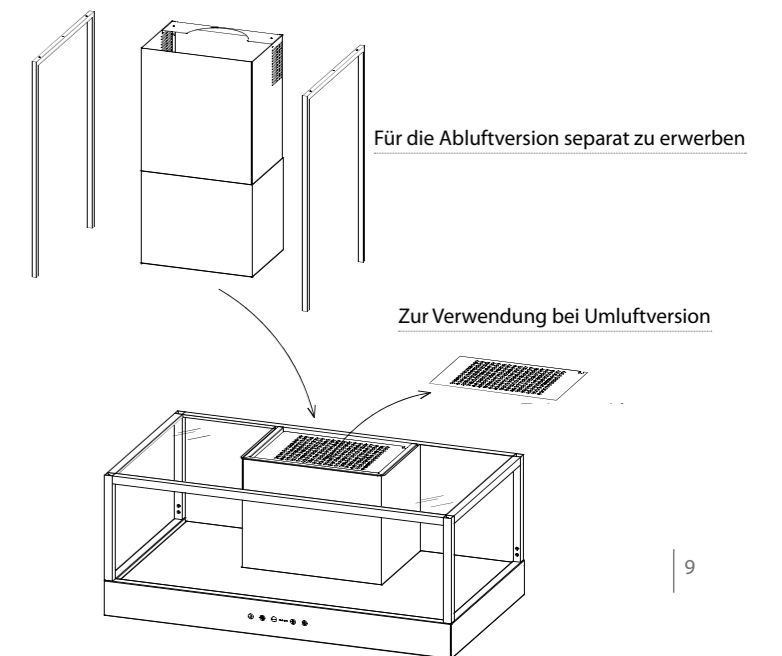
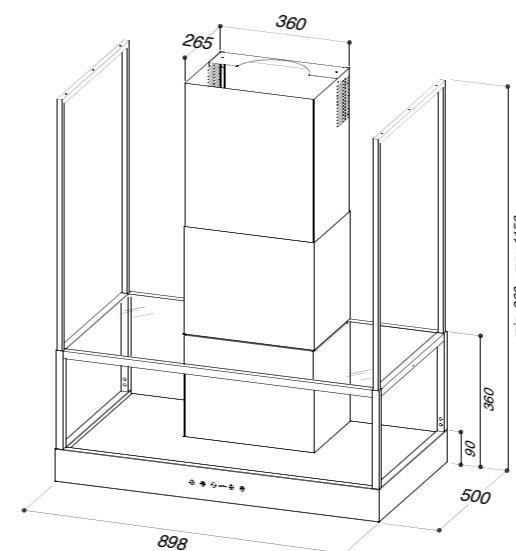
Mattschwarz lackierter Edelstahl



Anti-Kondensations-Technologie (No-drop System)

SL124 ABLUFTVERSION

KIT ASP SLTC124 cod. 75721240999 € 599







SL 927 NO-DROP SYSTEM

SL927 52 NO-DROP SYSTEM SCHWARZ GLAS

cod. **00729273304 € 894**

SL927 85 NO-DROP SYSTEM SCHWARZ GLAS

cod. **00729273504 € 998**

Motor an Bord:

Motor integriert

Beleuchtung:

1x3,75W dimmbare und dynamische LED-Leiste (2700 bis 6500°K) (SL927 52cm)

1x6W dimmbare und dynamische LED-Leiste (2700 bis 6500°K) (SL927 85cm)

Kontrollen:

Verchromte Drucktaste mit 4 Leistungsstufen + Lichtschalter + Timer + No-drop System

Filter:

anodisiertes Aluminium Fettfilter (5+1 Schichten)

Material:

Lackierter Edelstahl und Glasscheibe

Endbearbeitung:

Schwarz / Weiß

Maße:

520mm

850mm

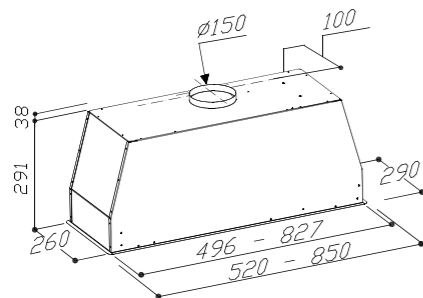
Erstellen Sie einen Ausschnitt im Schrank für

505x270mm (SM927 520 mm Version)

835x270mm (SM927 850 mm Version)



Anti-Kondensations-Technologie (No-drop System)



SLTC 928 BF

SLTC928 60 BF cod. **00729283402 € 1.118**

SLTC928 90 BF cod. **00729283611 € 1.249**

SLTC928 60 BF SCHWARZ cod. **00729283404 € 1.168**

SLTC928 90 BF SCHWARZ cod. **00729283614 € 1.311**

Motor an Bord:

Motor integriert

Beleuchtung:

1x3,75W dimmbare und dynamische LED-Leiste (2700 bis 6500°K) (60 cm Version)

1x6W dimmbare und dynamische LED-Leiste (2700 bis 6500°K) (90cm Version)

Kontrollen:

Touch Control 4 Leistungsstufen+Lichtschalter+Timer

Filter:

Baffle-labyrinthfilter +Ölabscheider

Material:

Edelstahl

Glaspanel

Endbearbeitung:

Schwarz matt

Edelstahl

Maße:

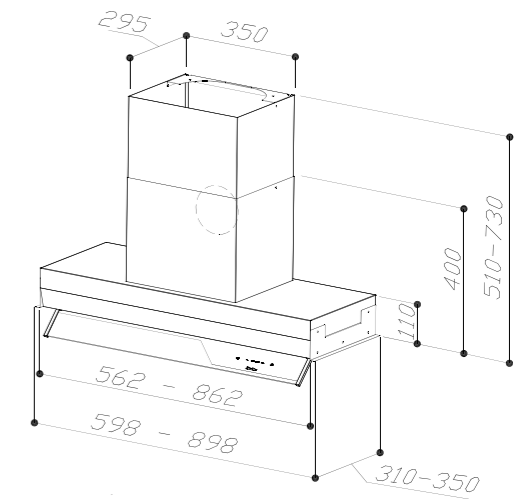
600 mm

900 mm

Einfache Installation:

Kein Ausschnitt erforderlich

Direkter Einbau in den Schrank durch Führungen



SL 932



SL 932 Edelstahl cod. **00729320600 € 1.194**
SL 932 Mattschwarz cod. **00729320604 € 1.207**

Motor an Bord:

Motor integriert

Beleuchtung:

1x13W dimmbare und dynamische
LED-Leiste (2700 bis 6500°K)

Kontrollen:

Touch Control 4 Leistungsstufen+Lichtschalter+ Timer

Filter:

Anodisiertes Aluminium Fettfilter (5+1 Schichten)
Hochleistungs-Kohlefilter HP66

Material:

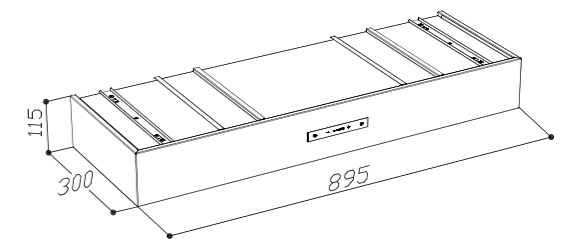
Edelstahl

Endbearbeitung:

Edelstahl /Mattschwarz

Maße:

895mm x 300mm



Einfache Montage, ohne Zuschneiden des Küchenschanks

SUPERNOVA AUTOMATIC SLT 976
 SLT 976 BRHM AUTOMATIC cod. **00729763913 € 2.589**
 SLT976 EM AUTOMATIC cod. **00729763903 € 2.224**

Motor:

In verschiedenen Versionen erhältlich:
 Integriert Bürstenloser Motor (im
 Lieferumfang enthalten)

Externer Motor (muss separat bestellt
 werden)

Beleuchtung:

2x1,4W dimmbare und dynamische Spot-LED
 (2700 bis 6500°K)

Kontrollen:

Fernsteuerung

App

Sprachassistent

Filter:

anodisiertes Aluminium Fettfilter (5+1
 Schichten)

Material:

Edelstahl

Keramik

Maße:

930x440

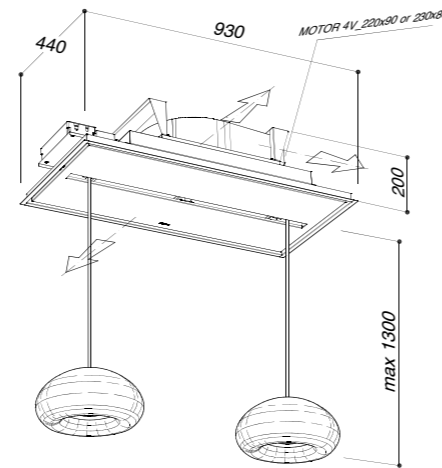
Endbearbeitung:

Deckenplatte Weißmatt lackiert

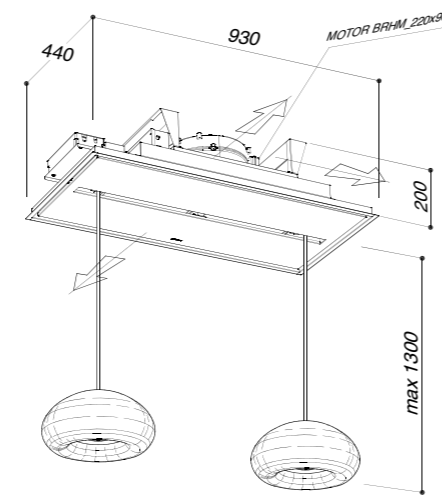
Keramische Kugeln Weiß oder Schwarz matt
 glasiert

Einbau:

Für den Einbau ist eine abgehängte Decke
 mit einer Aussparung von 425 mm x 915 mm
 zu erstellen,
 deren Mindesthöhe 200 mm beträgt.

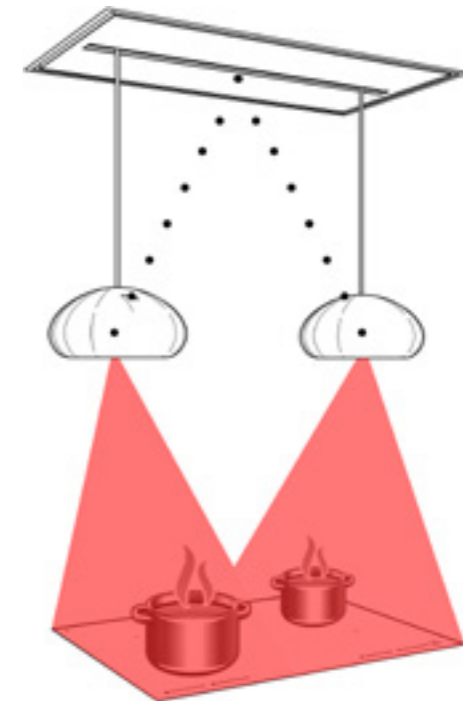


Externer Motor



Bürstenloser Motor





AUTOMATIKBETRIEB

Das Modell Supernova ist auch in einer automatischen Version erhältlich.

Dieses innovative System, das von Sirius patentiert wurde, besteht aus Sensoren und technologisch fortschrittlichen elektronischen Geräten, die in Synergie arbeiten.

Wenn Sie mit dem Kochen beginnen, aktiviert sich die Dunstabzugshaube selbstständig und passt die Saugleistung an, indem sie während des Kochens ständig sowohl die Temperatur als auch die Luftqualität erfasst.

Diese innovative Technologie ermöglicht einen autonomen und automatischen Betrieb der Dunstabzugshaube und ist völlig unabhängig von der Art des verwendeten Kochfeldes (Gas, Induktion, etc.).



HALO SLT 973

SLT 973 BRHM HALO BK cod. **00729733104 € 1.807**

SLT 973 EM HALO BK cod. **00729733241 € 1.481**

Motor:

Erhältlich in folgenden Ausführungen:

Integriert Bürstenloser Motor (im Lieferumfang enthalten)

Externer Motor (separat zu bestellen)

Beleuchtung:

Runder Led 10W dimmbares und dynamisches Licht (2700 bis 6500°K)

Kontrollen:

Fernsteuerung

App

Sprachassistenten

Filter:

anodisiertes Aluminium Fettfilter (5+1 Schichten)

Material:

Edelstahl

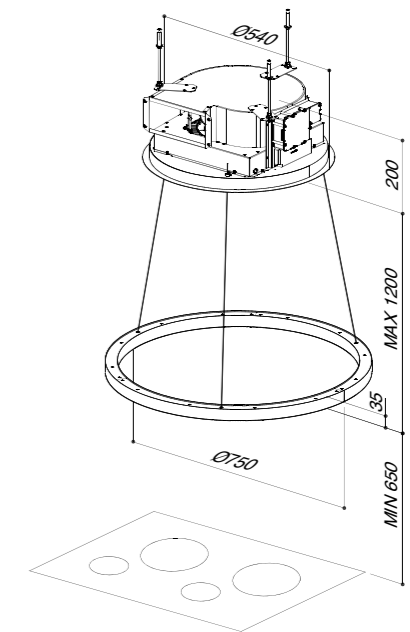
Endbearbeitung:

Deckenplatte Mattweiß lackiert

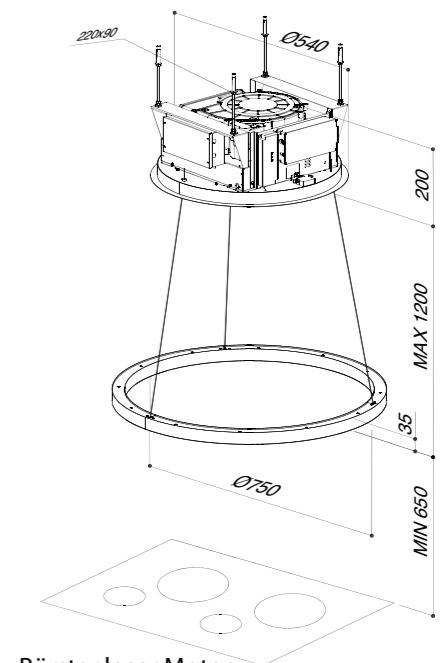
Runder Led Mattschwarz lackiert

Installation:

Für die Installation in der Einbauversion ist eine Zwischendecke mit einer kreisförmigen Aussparung von 510 mm Durchmesser und einer Mindestdiefe von 220 mm zu erstellen



Externer Motor



Bürstenloser Motor





HALO LIGHT SLT 973 L

SLT 973 BRHM HALO LIGHT cod. **00729733245 € 2.172**

SLT 973 EM HALO LIGHT cod. **00729733403 € 1.859**

Motor:

Erhältlich in folgenden Ausführungen:

Integriert Bürstenloser Motor (im Lieferumfang enthalten)

Externer Motor (separat zu bestellen)

Beleuchtung:

Dimmbares und dynamisches LED-Rundumlicht 10W (2700 bis 6500°K)

Kontrollen:

Fernsteuerung

App

Sprachassistenten

Filter:

anodisiertes Aluminium Fettfilter (5+1 Schichten)

Material:

Edelstahl

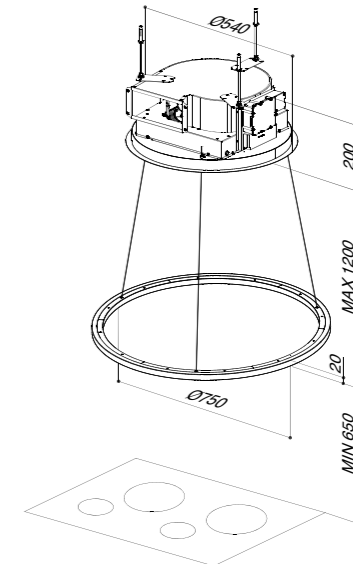
Endbearbeitung:

Deckenplatte Mattweiß lackiert

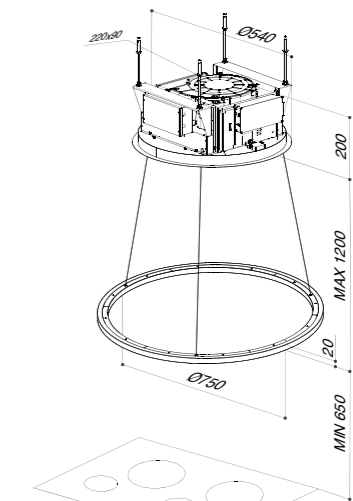
Voll-LED

Installation

Für die Installation in der Einbauversion ist eine Zwischendecke mit einer kreisförmigen Aussparung von 510 mm Durchmesser und **einer Mindesttiefe von 220 mm zu erstellen**



Externer Motor



Bürstenloser Motor



LESS SLT 971

SLT 971 BRHM WH GL CM120 cod. **00729713751 € 1.624**

SLT 971 BRHM INOX CM120 cod. **00729713720 € 1.572**

Motor:

Integriert Bürstenloser Motor

Beleuchtung:

2X3,75W Dimmbare und dynamische Led-Leiste
(2700 bis 6500°K)

Kontrollen:

Fernsteuerung

Maße:

1200mm

Filter:

anodisiertes Aluminium Fettfilter (5+1 Schichten)

Material:

Edelstahl AISI430

Edelstahl AISI430 und Glas

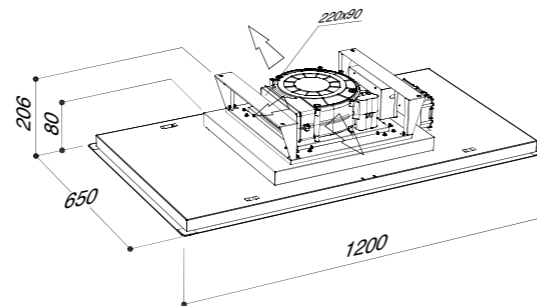
Endbearbeitung:

Edelstahl

Weiß lackierter Edelstahl und weiße Glasplatte

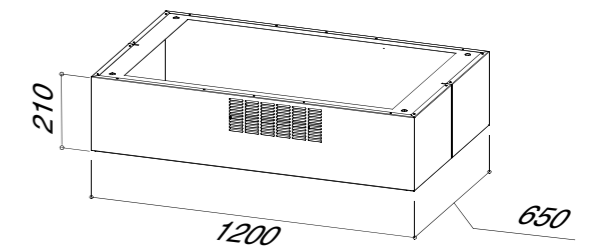
Installationshinweis:

Für die Installation ist eine abgehängte Decke mit einer Aussparung von 1165 mm x 615 mm vorzusehen, wobei eine Mindesthöhe von 210 mm erreicht werden muss.





KIT FREESTANDING SLT 971 120 inox
cod. 75451971120 € 443



Freistehender Bausatz
Freistehender Bausatz, bestehend aus einem Rahmen aus rostfreiem Stahl und Kohlefiltern, die die Installation der Deckenhaube ohne Zwischendecke ermöglichen. Eine perfekte Lösung für eine einfache Installation in der Küche.



KITE SLT 978

SLT 978 BRHM KITE BL cod. **00729783904 € 1.846**

SLT 978 EM KITE BK cod. **00729783204 € 1.520**

Motor:

Erhältlich in folgenden Ausführungen:

Integriert Bürstenloser Motor(im Lieferumfang enthalten)

Externer Motor (separat zu bestellen)

Beleuchtung:

Led 11W dimmbares und dynamisches Licht (2700 bis 6500°K)

Kontrollen:

Fernsteuerung

App

Sprachassistenten

Filter:

anodisiertes Aluminium Fettfilter (5+1 Schichten)

Material:

Edelstahl

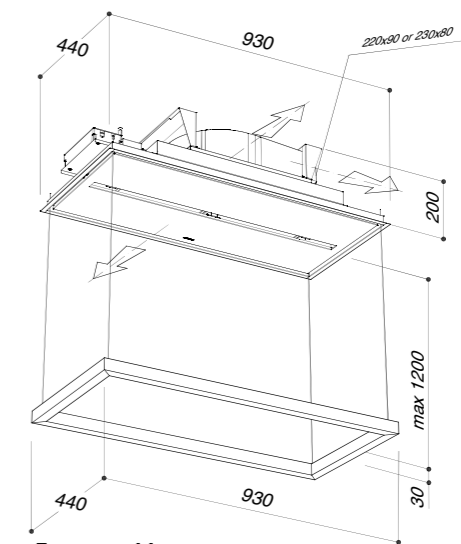
Endbearbeitung:

Mattweiß lackierte Deckenplatte

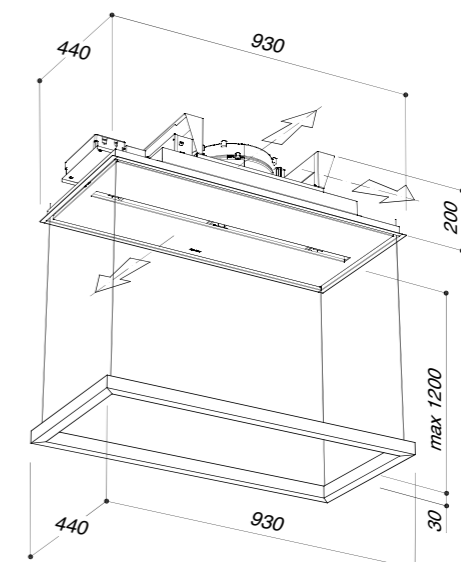
Mattschwarz lackierter LED-Rahmen

Installation:

Für den Einbau in eine Zwischendecke ist eine Aussparung mit den Maßen 425 mm x 915 mm und einer Mindestdiefe von 200 mm vorzusehen.



Externer Motor



Bürstenloser Motor



SLT 958 NO-DROP SYSTEM

SLT 958 BRHM ANTIDROP cod. 00725958404 € 1.663

Motor:

Integriert Bürstenloser Motor(im Lieferumfang enthalten)

Beleuchtung:

2x3,75W dimmbare und dynamische LED-Leiste
(2700 bis 6500°K)

Kontrollen:

Fernsteuerung

Filter:

anodisiertes Aluminium Fettfilter (5+1 Schichten)

Material:

Edelstahl AISI430

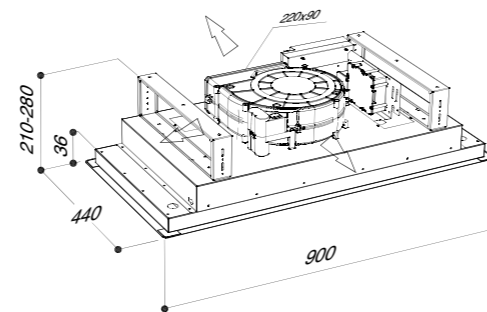
Endbearbeitung:

Mattschwarz lackierter

Installation:

Version mit eingebautem Motor: Erstellen einer Zwischendecke mit einer Aussparung von 865 mm x 405 mm und einer Mindesttiefe von 330 mm und 210 mm (Version H200)

Version mit ferngesteuertem Motor: Erstellen einer Zwischendecke mit einer Aussparung von 865 mm x 405 mm und einer Mindesttiefe von 270 mm



Bürstenloser Motor



Anti-Kondensations-
Technologie (No-drop System)



S-DD2 L STONE

STONE EM 90 cod. 00726924730 € 2.146
STONE EM 120 cod. 00726924930 € 2.537

Motor:

erhältlich mit eingebautem oder externem Motor
(separat zu bestellen)

Technische Daten des externen Motors siehe Seite 30

Beleuchtung:

1x6W dimmbare und dynamische Led-Leiste
(2700 bis 6500°K) (835mm Version)

2x3.75W dimmbares und dynamisches Led-Leiste
(2700 bis 6500°K) (1135mm Version)

Kontrollen:

Touch-Steuerung 4 Leistungsstufen+Timer+Licht
Fernsteuerung

Filter:

anodisiertes Aluminium Fettfilter (4+1 Schichten)

Maße:

835mm

1135mm

Material:

Stone ermöglicht die individuelle
Gestaltung der Abdeckung der
Dunstabzugshaube. Die Abdeckung
kann aus demselben Material, wie die
Arbeitsplatte, sein.

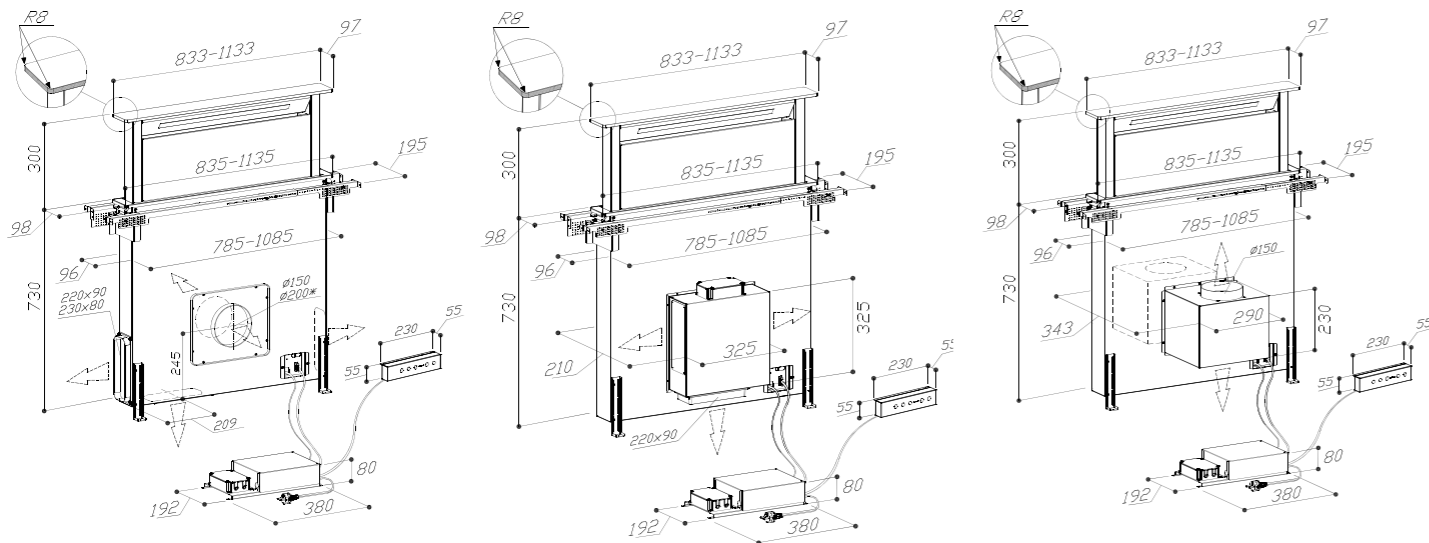
Installation Ausschnitt:

Erstellen Sie einen Ausschnitt in der Arbeitsplatte mit
den folgenden Abmessungen

100x837mm (835mm Version)

100x1137mm (1135mm Version)

Sicherheitssystem : Einklemmschutz



* accessory outlet Ø200mm

Externer Motor

Integrierter Slim Motor

Integrierter Motor



S-DD2 L TC

S-DD2-L TC EM 60 cod. 00724824330 € 1.937

S-DD2-L TC EM 90 cod. 00724825620 € 2.120

S-DD2-L TC EM 120 cod. 00724823502 € 2.511



Motor:

erhältlich mit eingebautem oder externem Motor
(separat zu bestellen)

Technische Daten des externen Motors siehe Seite 30

Beleuchtung:

1x3,75W dimmbare und dynamische Led-Leiste
(2700 bis 6500°K) (S-DD2-L 575mm Version)

1x6W dimmbares und dynamisches Led-Leiste
(2700 bis 6500°K) (S-DD2-L 875mm Version)

2x3,75W dimmbares und dynamisches Led-Leiste
(2700 bis 6500°K) (S-DD2-L 1175mm Version)

Kontrollen:

Touch Control 4 Leistungsstufen+Lichtschalter+Timer

Filter:

anodisiertes Aluminium Fettfilter (4+1 Schichten)

Abdeckung:

Glas Schwarz

Maße:

575mm

875mm

1175mm

Material:

Edelstahl AISI304 und Glas

Sicherheitssystem : Einklemmschutz

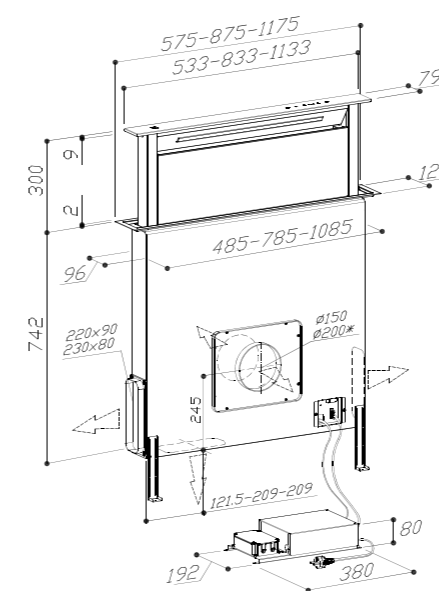
Installation Ausschnitt:

Erstellen Sie einen Ausschnitt in der
Arbeitsplatte mit den folgenden
Abmessungen

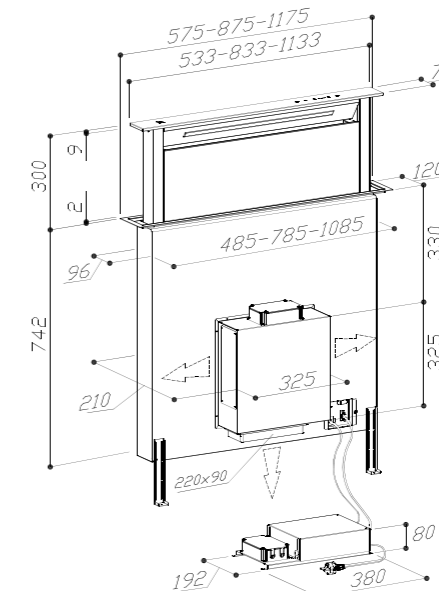
100x542 mm (S-DD2-L 575mm)

100x842 mm (S-DD2-L 875mm)

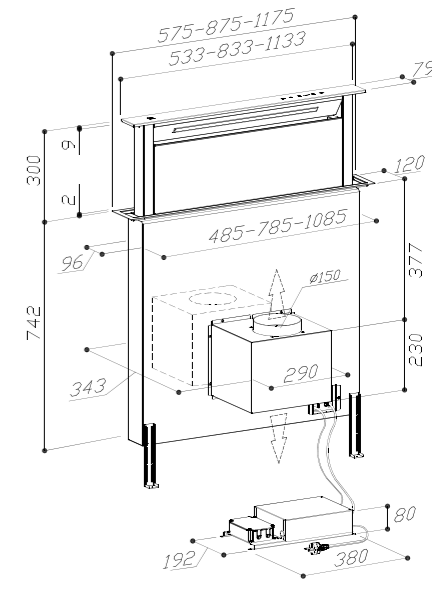
100x1142 mm (S-DD2-L 1175mm)



Externer Motor



Integrierter Slim Motor



Integrierter Motor

S-DD2 L INOX

S-DD2-L INOX EM 60 cod. 00725824530 € 1.885

S-DD2-L INOX EM 90 cod. 00725824630 € 2.041

S-DD2-L INOX EM 120 cod. 00725824730 € 2.433



Motor:

erhältlich mit eingebautem oder externem Motor
(separat zu bestellen)

Technische Daten des externen Motors siehe Seite 30

Beleuchtung:

1x3,75W dimmbare und dynamische Led-Leiste
(2700 bis 6500°K) (S-DD2-L 575mm Version)

1x6W dimmbares und dynamisches Led-Leiste
(2700 bis 6500°K) (S-DD2-L 875mm Version)

2x3,75W dimmbares und dynamisches Led-Leiste
(2700 bis 6500°K) (S-DD2-L 1175mm Version)

Kontrollen:

Touch Control 4 Leistungsstufen+Lichtschalter+Timer

Filter:

anodisiertes Aluminium Fettfilter (4+1 Schichten)

Abdeckung:

Edelstahl

Maße:

575mm

875mm

1175mm

Material:

Edelstahl AISI304

Sicherheitssystem : Einklemmschutz

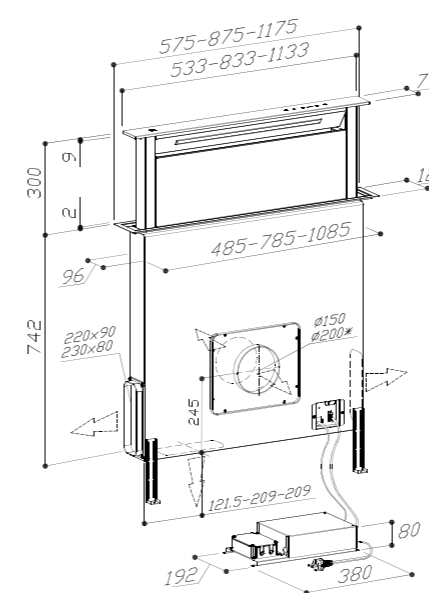
Installation Ausschnitt:

Erstellen Sie einen Ausschnitt in der
Arbeitsplatte mit den folgenden
Abmessungen

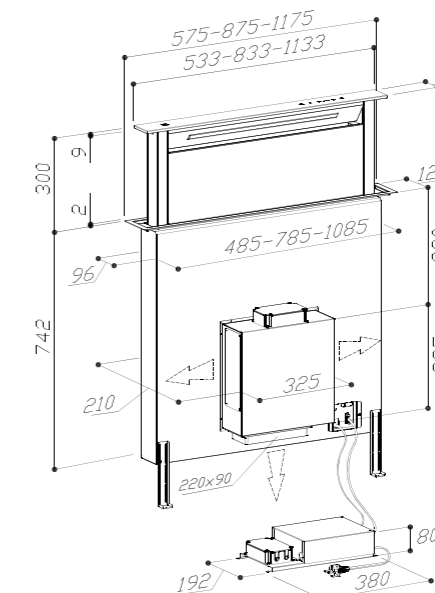
100x542 mm (S-DD2-L 575mm)

100x842 mm (S-DD2-L 875mm)

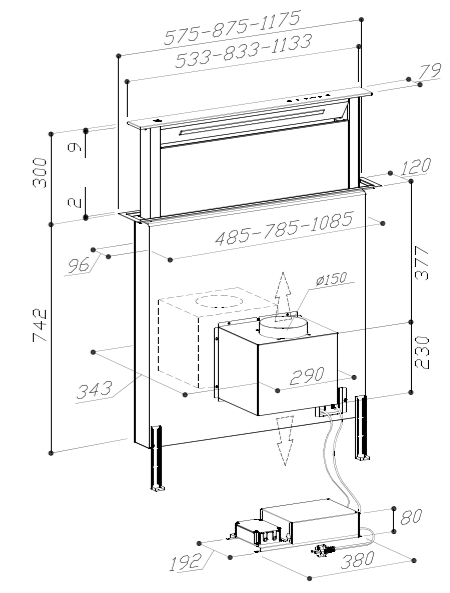
100x1142 mm (S-DD2-L 1175mm)



Externer Motor



Integrierter Slim Motor



Integrierter Motor

SDDH 1

SDDH1 EM cod. 00721890640 € 3.841

DOWNDRAFT

Motor:

Motor integriert oder externer Motor (separat zu bestellen)

Beleuchtung:

1x6W dimmbare und dynamische Led-Leiste (2700 bis 6500°K)

Kontrollen:

Touch Control 4 Leistungsstufen+Lichtschalter +
Timerintegriert auf dem Induktionskochfeld

Filter:

anodisiertes Aluminium Fettfilter (4+1 Schichten)

Material:

Edelstahl und Schwarz Glas

Kochfeld Technische Daten

Induktionskochfeld BASIC4

Abgeschrägte Kanten Glas Schwarz

Automatische Aufheizfunktion

Sicherheitsschloss

Timer-Funktion

Überhitzungsbetrieb

Funktion „Warmhalten“

Pausen- und Wiederaufruffunktion

Brückenfunktion

Weißer LED-Touch-Bedienelemente

Booster-Funktion für alle Zonen

Kochleistung:

4 Zonen 184x220mm 2100W;

Leistung 3000W - Maximale Leistung 7,4 Kw

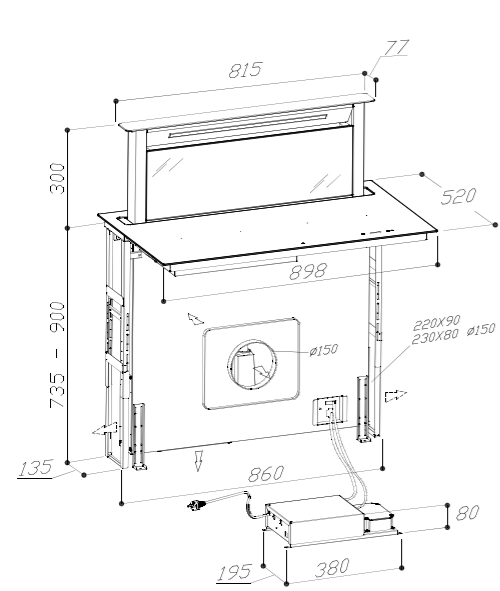
Elektrische Leistung 220-240V (50/60 Hz)

Installation Ausschnitt:

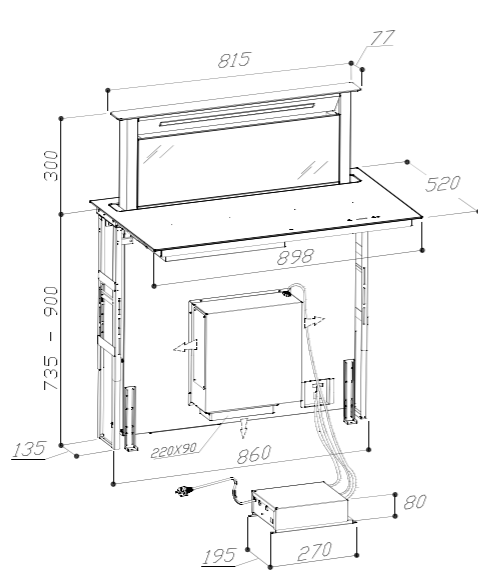
Fertigen Sie einen Ausschnitt in der
Arbeitsplatte an, indem Sie folgende

Abmessungen verwenden: 860x490mm

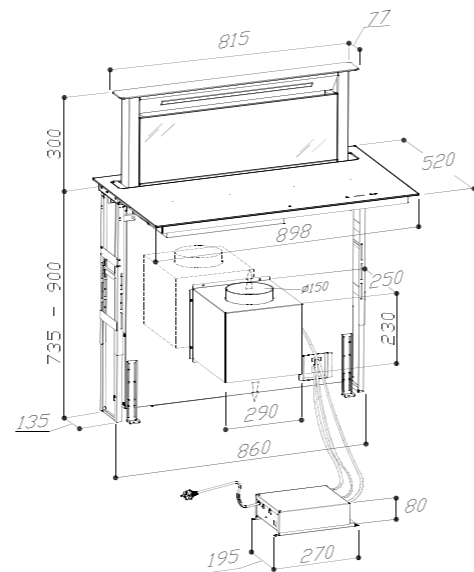




Externer Motor



Integrierter Slim Motor



Integrierter Motor

Motor:

Bürstenloser Motor integriert

Kontrollen:

Touch Control 4 Leistungsstufen + Timer integriert auf dem Induktionskochfeld (weiße LED)

Filter:

Aluminiumfilter Schwarz

Endbearbeitung:

Metallgitter aus rostfreiem Stahl, Schwarz matt lackiert

Kochfeld Technische Daten

Ego G5 Induktionstechnologie

Schott Ceran Luminoir Glas Schwarz

Weißer LED-Touch-Bedienelemente

Topferkennung

Restwärme

Power Boost (schnelles Aufheizen) auf allen Zonen

Aufwärmautomatik

Spezialprogramme:

. Aufwärmen

. Schmelzen

. SimmernChef

CookTimer

Eieruhr/Erinnerung

Kindersicherung

Überhitzungsfunktion „Warmhalten“

Pause- und Abruffunktion

Brückenfunktion (Flexible Kochzonen)

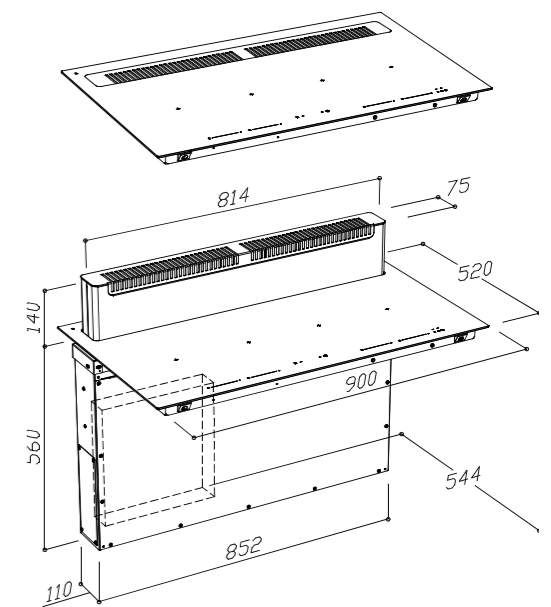
Kochleistung

4 Zonen (Octa 180x220mm 2100W) Max 3700W Max Leistung 7,4

kW Elektrische Leistung 220-240V (50/60 Hz)

DNA SDDH9

SDDH9 cod. 00724093627 € 3.449



Installation Ausschnitt:

Erstellen Sie einen Ausschnitt in der Arbeitsplatte mit den folgenden Abmessungen: 860x490mm



SHADOW SDDH5
SDDH5 cod. 00724053627 €3.319

Motor:

Bürstenloser Motor integriert

Kontrollen:

Touch Control 4 Leistungsstufen + Timer integriert auf das Induktionskochfeld (weiße LED)

Filter:

Schwarzen anodisiertes Aluminium
Fettfilter (5+1 Schichten)

Material:

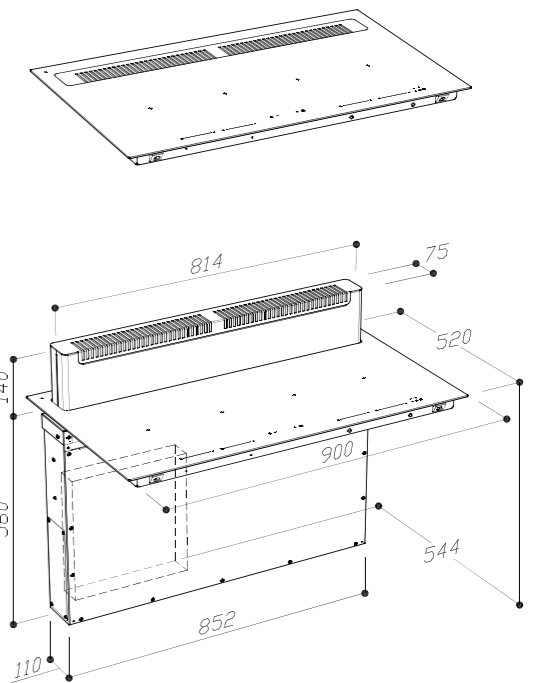
Schott Ceran Luminoir Schwarz

Kochfeld Technische Daten

Ego G5 Induktionstechnologie
Schott Ceran Luminoir Glas Schwarz
Weiße LED-Touch Bedienelemente
Topferkennung
Restwärme
Power Boost (Schnellaufheizung) auf allen Zonen
Aufwärmautomatik

Spezialprogramme:

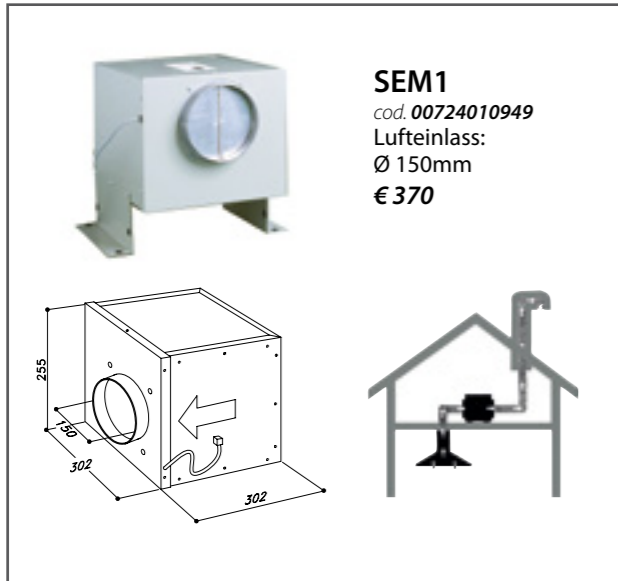
- . Aufwärmen
- . Schmelzen
- . Simmern
- ChefCook
- Timer
- Eieruhr/Erinnerung
- Kindersicherung
- Überhitzungsfunktion, Warmhalten"
- Pause- und Abruffunktion
- Brückenfunktion (Flexible Kochzonen)
- Kochleistung
- 4 Zonen (Octa 180x220mm 2100W) Max 3700WMax
- Leistung 7,4 kWStromanschluss 220-240V (50/60 Hz)



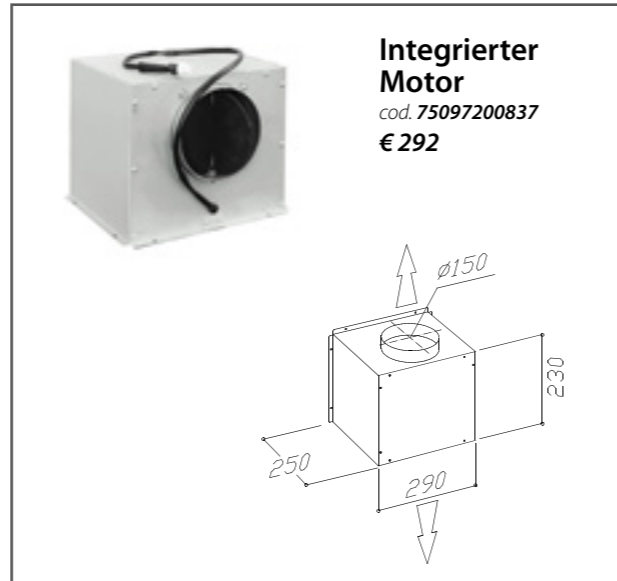
Installation Ausschnitt:

Erstellen Sie einen Ausschnitt in der Arbeitsplatte mit den folgenden Abmessungen: 860x490mm

Motoren



SEM1
 cod. 00724010949
 Lufteinlass:
 Ø 150mm
 € 370



Integrierter Motor
 cod. 75097200837
 € 292



Integrierter Flachmotor
 cod. 75097206003
 Rechteckiger
 Luftauslass
 220x90mm
 € 528

Energieetikett

WANDHAUBEN				Energieeffizienzklasse	Jährlicher Energieverbrauch	Fluidynamische Effizienz	Lichteffizienzklasse	Fettfiltereffizienzklasse	Bewertete Schalleistungsemission bei Höchstgeschwindigkeit	Luftstrom bei Intensiv-/Boost-Einstellung	Beleuchtung
Produktname	Abmessungen (mm)	Motor	Modellkennung	EEC	AEC _{hood}	FDE	LE	GFE	dB(A)	Q _{max}	W
SLTC 93	800	on-board	P093060TC1284032	A	44,1	A	A	C	65	748	1x3,75
SLTC 93	800	on-board	P093080TC1284032	A	45,1	A	A	C	69	790	1x3,75
SLTC 111 ANT.	800	on-board	P111080TA1364422	A	48,0	A	A	C	64	610	1x3,75
SL123	600	on-board		na	na	na	na	na	na	na	na
SLTC124	900	on-board	P124090TA1014443	A	48,3	A	A	C	67	640	2x3,75

EINBAUGERÄT				Energieeffizienzklasse	Jährlicher Energieverbrauch	Fluidynamische Effizienz	Lichteffizienzklasse	Fettfiltereffizienzklasse	Bewertete Schalleistungsemission bei Höchstgeschwindigkeit	Luftstrom bei Intensiv-/Boost-Einstellung	Beleuchtung
Produktname	Abmessungen (mm)	Motor	Modellkennung	EEC	AEC _{hood}	FDE	LE	GFE	dB(A)	Q _{max}	W
SL 927	520	on-board	G927052PB1014427	B	48,5	B	A	B	70	590	1x3,75
SL 927	890	on-board	G927089PB1014578	A	50,7	A	A	B	70	653	1x6
SLTC 928 BF	600	on-board	G928090TC1284452	A	40,4	A	A	A	70	690	1x3,75
SLTC 928 BF	900	on-board	G928090TC1284553	A	42,9	A	A	B	71	735	1x6

DECKENHAUBEN				Energieeffizienzklasse	Jährlicher Energieverbrauch	Fluidynamische Effizienz	Lichteffizienzklasse	Fettfiltereffizienzklasse	Bewertete Schalleistungsemission bei Höchstgeschwindigkeit	Luftstrom bei Intensiv-/Boost-Einstellung	Beleuchtung
Produktname	Abmessungen (mm)	Motor	Modellkennung	EEC	AEC _{hood}	FDE	LE	GFE	dB(A)	Q _{max}	W
SLT 976 E.L.A. BRHM APP	440x930	on-board	C976093RA1374681	A++	29,1	A	A	B	66	735	2x1,4
SLT 976 E.L.A. EM APP	440x930	SEM1	C976093RA1294681	A	47,8	A	A	E	68	685	2x1,4
SLT 976 BRHM APP	440x930	on-board	C976093RA1375281	A+	34,6	A	D	B	66	735	1x10,5
SLT 976 EM APP	440x930	SEM1	C976093RA1295281	A	53,3	A	D	E	68	685	1x10,5
SLT 973 BRHM APP		on-board	C973075RA1375333	A+	30,1	A	E	B	67	700	1x10,5
SLT 973 EM APP		SEM1	C973075RA1295333	A	51,7	A	E	F	69	652	1x10,5
SLT 973 BRHM LIGHT APP		on-board	C973075RA1375333	A+	30,1	A	E	B	67	700	1x10,5
SLT 973 EM LIGHT APP		SEM1	C973075RA1295333	A	51,7	A	E	F	69	652	1x10,5
SLT971 BRHM	600x1200	on-board	G971120FG1374037	A++	26	A	B	B	71	720	2x3,75
SLT958 n200 BRHM	440x900	on-board	C958090RC1374073	A++	26	A	B	B	71	720	2x3,75

Energieetikett

DOWNDRAFT				Energieeffizienzklasse	Jährlicher Energieverbrauch	Fluidynamische Effizienz	Lichteffizienzklasse	Fettfilter-Effizienzklasse	Bewertete Schalleistungsemission bei Höchstgeschwindigkeit	Luftstrom bei Intensiv-/Boost-Einstellung	Beleuchtung
Produktname	Abmessungen (mm)	Motor	Modellkennung	EEC	AECheod	FDE	LE	GFE	dB(A)	Qmax	W
STONE BRH	835	on-board	D002066PB1414515	A++	31,2	A	A	E	68	725	1X6
STONE	835	on-board	D002066PB1294515	A	45,3	A	A	E	68	757	1X6
STONE EM	835	SEM1	D002066PB1294515	B	55,3	A	A	E	59	662	1X6
STONE BRH	1135	on-board	D002118PB1414417	A++	37,4	A	A	E	68	765	2X3,75
STONE	1135	on-board	D002118PB1294417	A	50,8	A	A	E	68	791	2X3,75
STONE EM	1135	SEM1	D002118PB1294417	A	48,8	A	A	E	55	736	2X3,75
SDD2 - L 580 TC BRH (LED) TC	580	on-board	D002058TC1414416	A	53,7	A	A	E	69	640	1X3,75
SDD2 - L 580 (LED) TC	580	on-board	D002058TC1294416	B	48,6	A	A	E	69	636	1X3,75
SDD2 - L EM 580 (LED) TC	580	SEM1	D002058TC1294416	B	47,4	B	A	E	66	595	1X3,75
SDD2 - L 880 BRH (LED) TC	875	on-board	D002088TC1414515	A++	31,2	A	A	E	68	725	1X6
SDD2 - L 880 (LED) TC	875	on-board	D002088TC1294515	A	45,3	A	A	E	68	757	1X6
SDD2-EM-L 880 (LED) TC	875	SEM1	D002088TC1294515	B	55,3	A	A	E	59	662	1X6
SDD2 - L 1200 BRH (LED) TC	1175	on-board	D002118TC1414417	A++	37,4	A	A	E	68	765	2X3,75
SDD2-L 1200 (LED) TC	1175	on-board	D002118TC1294417	A	50,8	A	A	E	68	791	2X3,75
SDD2-L EM 1200 (LED) TC	1175	SEM1	D002118TC1294417	A	48,8	A	A	E	55	736	2X3,75
SDD2 - L 580 BRH (LED) X	580	on-board	D002058PB1414416	A	53,7	A	A	E	69	640	1X3,75
SDD2 - L 580 (LED) X	580	on-board	D002058PB1294416	B	48,6	A	A	E	69	636	1X3,75
SDD2 - L EM 580 (LED) X	580	SEM1	D002058PB1294416	B	47,4	B	A	E	66	595	1X3,75
SDD2 - L 880 BRH (LED) X	875	on-board	D002088PB1414515	A++	31,2	A	A	E	68	725	1X6
SDD2 - L 880 (LED) X	875	on-board	D002088PB1294515	A	45,3	A	A	E	68	757	1X6
SDD2-EM-L 880 (LED) X	875	SEM1	D002088PB1294515	B	55,3	A	A	E	59	662	1X6
SDD2-L 1200 BRH (LED) X	1175	on-board	D002118PB1414417	A++	37,4	A	A	E	68	765	2X3,75
SDD2-L 1200 (LED) X	1175	on-board	D002118PB1294417	A	50,8	A	A	E	68	791	2X3,75
SDD2-L EM 1200 (LED) X	1175	SEM1	D002118PB1294417	A	48,8	A	A	E	55	736	2X3,75
KOCHFELDABZÜGE				Energieeffizienzklasse	Jährlicher Energieverbrauch	Fluidynamische Effizienz	Lichteffizienzklasse	Fettfilter-Effizienzklasse	Bewertete Schalleistungsemission bei Höchstgeschwindigkeit	Luftstrom bei Intensiv-/Boost-Einstellung	Beleuchtung
Produktname	Abmessungen (mm)	Motor	Modellkennung	EEC	AECheod	FDE	LE	GFE	dB(A)	Qmax	W
S-DDH1 BRH	900X510	on-board	D009088TC1414515	A++	31,2	A	A	E	68	725	1X6
S-DDH1	900X510	on-board	D009088TC1294515	A	45,3	A	A	E	68	757	1X6
S-DDH1	900X210	SEM1	D009088TC1294515	B	55,3	A	A	E	59	662	1X6
S-DDH5 BRHM	900x520	on-board	D009090TC135XX86	A+	43,3	A	n/a	C	63	645	n/a
S-DDH9	900x520	on-board	D009090TC141XX88	A+++	32	A	n/a	C	66	760	n/a



art direction
Giacomo Fava

Sicherheit und die Einhaltung der allgemeinen Anforderungen der Richtlinien bilden die Grundlage für die Entwicklung unserer Produkte. Es geht um Qualität und Sicherheit – Werte, die tief in unserem Unternehmen verankert sind. Ebenso wichtig sind der Umweltschutz und die Gesundheit unserer Mitarbeitenden. Mit Leidenschaft bei uns zu arbeiten, mit Respekt und Sorgfalt für das Unternehmen zu handeln – das bedeutet, sich wie zu Hause zu fühlen.

Der Druckprozess erlaubt nicht immer eine originalgetreue Wiedergabe von Farben und Materialien. Sirius S.p.A. behält sich das Recht vor, jederzeit und ohne vorherige Ankündigung die technischen Spezifikationen der in diesem Katalog dargestellten Produkte zu ändern. Dieser Katalog ist ausschließliches Eigentum der Sirius S.p.A. Alle Rechte vorbehalten. Jegliche vollständige oder teilweise Vervielfältigung des Katalogs ist strengstens untersagt.

Mehr erfahren



SIRIUS S.p.a.
Zona Ind.le Berbentina 6/A
60041 Sassoferrato (An)

Kontakt zum Verkauf
info@sirius-deutschland.com
www.sirius-deutschland.com